

深泽县国土空间总体规划动态维护方案 (公示稿)

深泽县自然资源和规划局

2026年5月

基于深泽县国土空间总体规划（2021-2035年），依据河北省自然资源厅《关于开展国土空间总体规划动态调整完善工作的通知》要求，在国土空间规划中贯彻“十五五”规划目标任务要求，优化国土空间发展格局，做好自然资源要素配置，开展国土空间总体规划动态维护。

（一）三条控制线正向优化

1. 永久基本农田

深泽县国土空间总体规划中永久基本农田保护目标为22.97万亩，按照“数量不减少、质量生态有提升、布局更优化”的原则，加强与耕地保护和国土绿化空间专项规划成果的衔接，一体化推动布局优化，提高耕地连片度和优质耕地比例。将已划定永久基本农田储备区中的耕地、已建成高标准农田的耕地，调入永久基本农田；将零星破碎、确实难以持续耕作的耕地，调出永久基本农田。维护后，永久基本农田规模不低于国土空间规划确定的永久基本农田保护任务，永久基本农田中优质耕地比例以及连片度提高，实现了数量不减少、质量不降低、布局更优化的目标。

2. 生态保护红线

深泽县不涉及生态保护红线。

3. 城镇开发边界

根据经批准最新的城镇开发边界成果，深泽县城镇开发边界面积22.74平方公里。按照“总量不突破、布局更集聚、功能品质有提高”的原则，将已依法依规批准并备案的建设用地、项目改扩建需要、填补城镇开发边界内缝隙和天窗、

整饬城镇开发边界破碎图斑和锯齿等用地，调入城镇开发边界；将近期无开发建设需求的用地，调出城镇开发边界。维护后，城镇空间更加集约集聚发展，城镇开发边界扩展倍数未突破原规划扩展倍数，符合国土空间总体规划确定的目标战略。

（二）规划分区维护

根据“三条控制线”正向优化结果，将深泽县规划分区相应优化为农田保护区、城镇发展区、乡村发展区等，保障空间管控边界布局与规划分区内容相匹配。

（三）中心城区用地用海布局维护

充分衔接深泽县“十五五”规划以及相关专项规划，合理优化中心城区用地布局。维护后，中心城区内公共管理与公共服务用地、城镇村道路用地、公用设施用地、绿地与开敞空间用地增加，提高了中心城区道路网密度以及公园绿地、广场步行5分钟覆盖率，保障了市政基础设施建设，有利于提高中心城区综合服务能力。

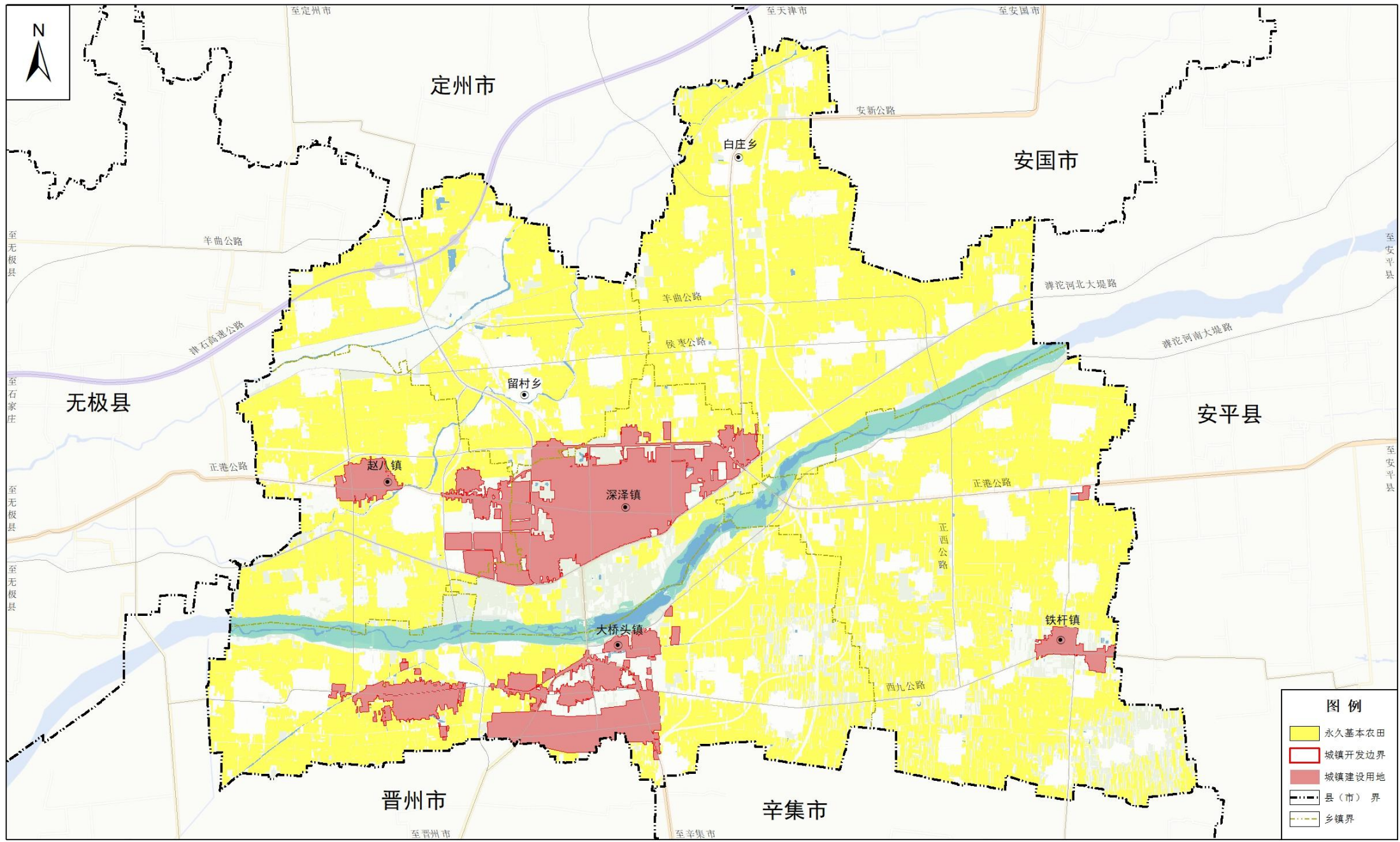
（四）重点建设项目清单更新

结合深泽县国民经济和社会发展规划和相关专项规划确定的建设项目，将2026年建设项目和“十五五”规划重点建设项目纳入国土空间总体规划重点建设项目安排表，其中拟于2026年底前开工建设、已充分论证的建设项目，纳入近期建设项目图层精准上图，未明确选址的项目纳入重点建设项目安排表。

附图：三线优化图

深泽县2026年度国土空间总体规划动态维护方案

三线优化图



1:85,000